

ACM-2P, ACM-3P

Převodníky činného výkonu s více měřicími systémy

ACM-2P dvousystémový (Aronovo zapojení) pro třífázovou třívodičovou síť
ACM-3P třísystémový pro třífázovou čtyřvodičovou síť

- měření činného výkonu
- univerzální pomocné napájení 19 – 300V DC a 90 – 250V AC
- frekvenční rozsah 40 až 1000Hz
- oddělení vstup - výstup - napájení 4000Vef
- měřicí rozsah 0-120% jmenovité vstupní hodnoty
- přesnost převodu 0,2%
- malé rozměry
- montáž na lištu DIN 35



Převodník je čtyřkvadrantový, převádí okamžitý činný výkon měřeného střídavého proudu a napětí na unipolární napěťový nebo proudový signál. Na vstupu převodníku je měřicí transformátor a napěťový dělič. Vstupní signály jsou digitalizovány a z nich je vypočten okamžitý činný výkon. Informace je vedena přes galvanické oddělení optočlenem do výstupního obvodu. Výstupní signál je přímo úměrný okamžitému měřenému činnému výkonu. Proudový signál je možno vést na větší vzdálenosti i v prostředí s vyšší úrovní rušení. Vstupní i výstupní obvod je chráněn proti přetížení.

Převodník je možno použít i pro zkreslené vstupní signály.

Elektrické parametry přístroje:

- | | |
|------------------------------------|--|
| - rozsah pracovních teplot | -25 ... +70°C |
| - rozsah skladovacích teplot | -40 ... +80°C |
| - napájecí napětí | 19...300V DC a 90...250V AC, po domluvě 20...60V AC |
| - příkon | max. 1,2VA |
| - jištění | vratnou teplotní pojistkou v primárním přívodu |
| - vstupní jmenovitý signál | 1A, 2,5A, 5A AC
50 až 500V AC |
| - standardní měřicí rozsah | 0 ... 100% jmenovité vstupní hodnoty |
| - maximální měřicí rozsah | 0 ... 120% jmenovité vstupní hodnoty |
| - jmenovitá frekvence | 50Hz (60Hz) |
| - impedance napěťového vstupu | 1,5MΩ |
| - spotřeba proudového vstupu | 0,015VA |
| - přetížitelnost vstupu napětí | 2 U _{jm} – 1s |
| - přetížitelnost vstupu proudu | 2 I _{jm} – 1min., 20 I _{jm} – 1s |
| - výstupní signál | 4-20mA, 0-20mA, 0-10V, jiný po dohodě |
| - omezení výstupního signálu | cca 125% koncové hodnoty |
| - rozkmit výstupní proudové smyčky | min. 15V (R _z – 750Ω) při 20mA |
| - zátěž napěťového výstupu | max. 10mA |
| - přenos | lineární |
| - max. chyba přenosu | <0,2% |
| - teplotní chyba | <0,01%/°C |
| - zkušební napětí | 4000Vef |
| - doba ustálení signálu | 300ms |
| - hmotnost | 160g |
| - stupeň krytí skříň | IP40 |
| - stupeň krytí svorkovnice | IP10 |
| - prostředí | stupeň znečištění 2, kategorie přepětí v instalaci III |

Typové zkoušky:

Základní typová zkouška:

EMC:

Bezpečnost:

dle ČSN EN 60688

dle ČSN EN 61326-1

posouzené dle ČSN EN 61010-1

Objednávky:

eximus CS, s.r.o.

Čapkova 22

678 01 Blansko

Tel.: 516 432 681-0

fax: 516 432 999, 681

E-mail: eximus@eximus.cz

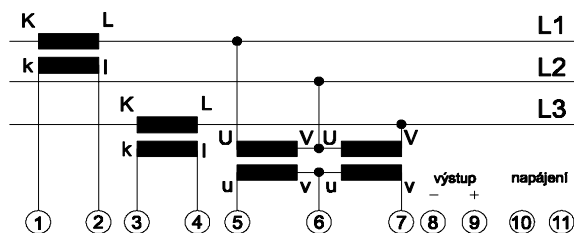
Internet: www.eximus.cz

Připojení:

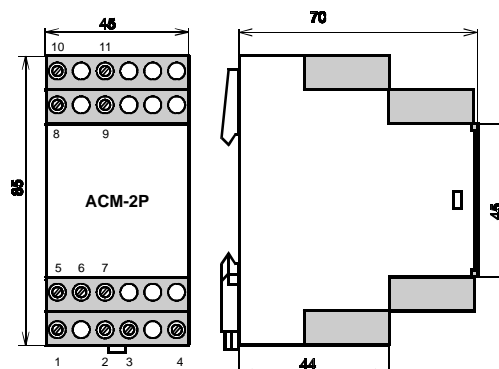
Do svorek lze připojit vodiče do průřezu 4 mm². Doporučujeme použít kabel s průřezem žíly od 0,5 mm². V zarušeném prostředí doporučujeme použít stíněný kabel.

Varianty připojení převodníku a rozměrový náčrt:

Třífázová třívodičová síť, Aronovo zapojení převodníku ACM-2P:

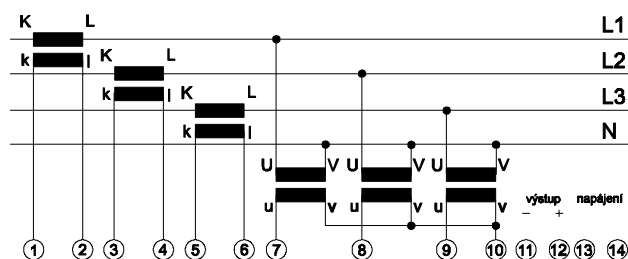


Popis svorek: 1,2,3,4 ... vstup měřeného fázového proudu
5,6,7 vstup měřeného sdruženého napětí
8,9 výstupní signál (9 je +)
10,11 pomocné napájení bez rozlišení polarity

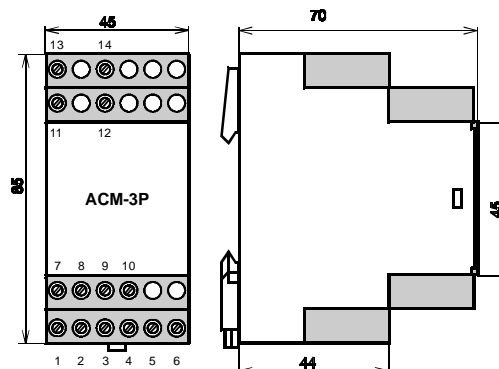


Činný výkon převodníku: $P = \sqrt{3} \cdot U_s \cdot I_f \cdot \cos \varphi$
 U_s – sdružené napětí
 I_f – fázový proud

Třífázová čtyřvodičová síť, zapojení převodníku ACM-3P:



Popis svorek: 1,2,3,4,5,6 ... vstup měřeného fázového proudu
7,8,9,10 vstup měřeného fázového napětí
11,12 výstupní signál (12 je +)
13,14 pomocné napájení bez rozlišení polarity



Činný výkon převodníku: $P = 3 \cdot U_f \cdot I_f \cdot \cos \varphi$
 U_f, I_f – fázová hodnota proudu a napětí

Objednávání:

V objednávce je nutné uvést:

- typ převodníku
- jmenovité vstupní napětí (převod transformátoru)
- jmenovitý vstupní proud (převod transformátoru)
- měřicí rozsah (činný výkon)
- výstupní rozsah
- nestandardní požadavky (jiné napájení, nastavovací frekvence)
- počet kusů

Příklad objednávky:

ACM-3P 6000/100V 100/5A -0,9..+1,5MW/4..20mA
Převodník pro třífázovou čtyřvodičovou síť, vstupní napětí s předřazeným transformátorem 6000/100V, vstupní proud s předřazeným transformátorem 100/5A, měřená dodávka 0,9MW, měřený odběr 1,5MW, výstup 4..20mA. Měřený vstup 0MW odpovídá výstupu 10mA 1ks

Je možno zadat činný výkon odlišný od jmenovitého činného výkonu. K tomu je nutné uvést převody předřazených transformátorů proudu a napětí a požadovaný rozsah činného výkonu. Při požadavku měření dodávky i odběru je to nutné uvést v objednávce, v případě nesymetrického odběru a dodávky je nutné uvést obě jejich velikosti. Výstup převodníku je vždy unipolární.



Likvidaci po ukončení životnosti provést odděleným sběrem.
EXIMUS CS, s.r.o. je členem sdružení RETELA www.retela.cz

Objednávky:

eximus CS, s.r.o.

Čapkova 22
678 01 Blansko

Tel.: 516 432 681-0

fax: 516 432 999, 681

E-mail: eximus@eximus.cz

Internet: www.eximus.cz