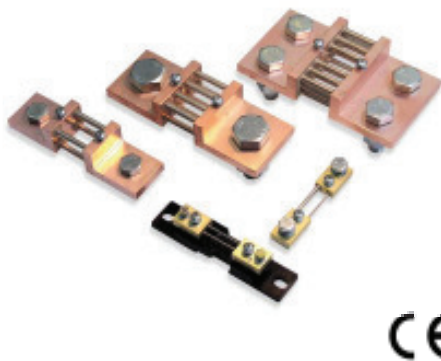


FUNKCE:

1 A
...
18 kA

Class
0.5

DIN
35 mm



- Bočníky pro měření stejnosměrných proudů
- Třída přesnosti 0.5.
- Bočníky rozsahů 1...25 A (a na objednávku, B2 40...150 A) jsou upevněny na izolační sokl.
- Izolační sokl-podložka je přizpůsobena na rozměr 35 mm DIN lišty.
- Na objednávku možná přídatná povrchová úprava, poniklování, postříbření, lakování.

VSTUP:

I DC

VÝSTUP:

50 mV

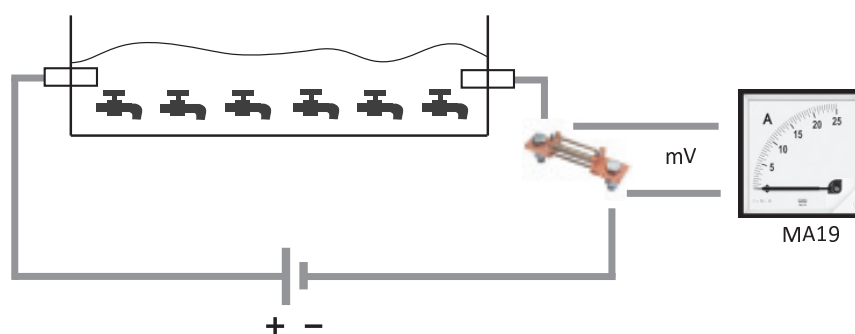
60 mV

75 mV

100 mV

150 mV

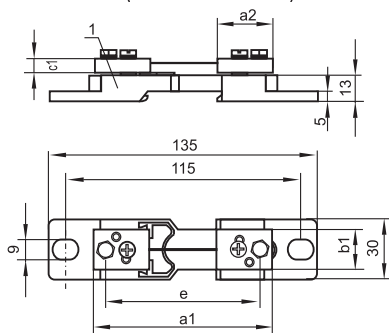
PŘÍKLAD POUŽITÍ



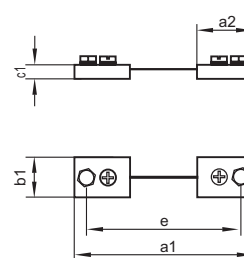
Proces galvanického pokovení.

PROVEDENÍ

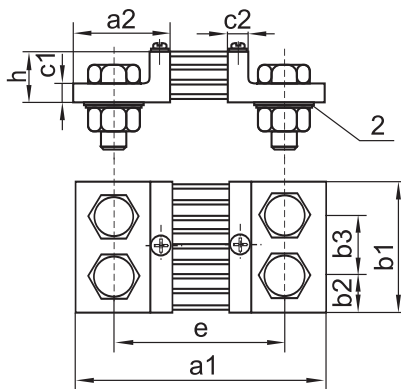
Provedení A (na izolačním soklu)



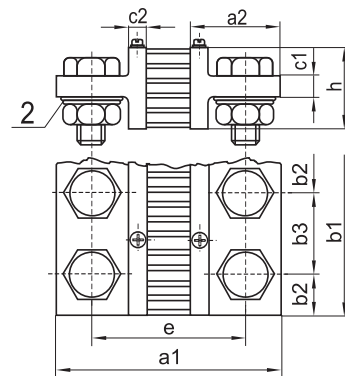
Provedení D



Provedení B



Provedení C



Distributor pro ČR a SR:
EXIMUS CS, s.r.o.
Čapkova 22
Blansko 67801
516 432 681
516 432 680
516 432 999 tel/fax.
e-mail: eximus@eximus.cz
WWW.EXIMUS.CZ

Výrobce:
LUMEL S.A.
WWW.LUMEL.COM.PL

Obr.1. rozměry bočníků

1 - izolační sokl na DIN lištu, 2 - pérová podložka

B2 60 mV												Proudové svorky			
Jmenovitý proud [A]	Provedení	a1	a2	b1	b2	b3	c1	c2	e	h	m [kg]	PP	Šroub	P	M
1; 1.5; 2.5; 4; 6; 10; 15; 25	A	90	28	20	-	-	8	-	78	-	0.13	2 x 1	M5 x 12	5.5	-
40, 60, 100, 150, 200	A, D	100	33	20	-	-	8	-	80	-	0.13	2 x 1	M8 x 16	8.5	-
200, 250	B	145	55	30	15	-	10	10	105	30	0.60	2 x 1	M12 x 40	13	M12
400	B	145	55	40	20	-	10	10	105	30	0.85	2 x 1	M16 x 45	17	M16
600	B	145	55	40	20	-	10	10	105	30	0.85	2 x 1	M16 x 45	17	M16
1000	B	165	65	60	30	-	10	10	115	30	1.45	2 x 1	M20 x 50	21	M20
1500	B	165	65	90	21	48	10	10	115	30	2.00	2 x 2	M16 x 45	17	M16
2500	B	165	65	120	30	60	10	10	115	30	2.90	2 x 2	M20 x 50	21	M20
4000	C	165	65	120	30	60	15	10	115	60	4.30	2 x 2	M20 x 60	21	M20
6000	C	175	70	154	25	52	25	15	125	130	10.50	2 x 3	M20 x 75	21	M20
10000	C	185	75	206	25	52	30	20	135	170	21.00	2 x 4	M20 x 80	21	M20
15000	C	185	75	310	25	52	30	20	135	170	32.00	2 x 6	M20 x 80	21	M20



B2
60mV

B3 150 mV												Proudové svorky			
Jmenovitý proud [A]	Provedení	a1	a2	b1	b2	b3	c1	c2	e	h	m [kg]	PP	Šroub	P	M
1; 1.5; 2.5; 4; 6; 10; 15; 25	A	90	28	20	-	-	8	-	78	-	0.14	2 x 1	M5 x 12	5.5	-
40, 60, 100, 150	D	225	33	25	-	-	8	-	205	-	0.23	2 x 1	M8 x 16	8.5	-
250	B	270	55	30	15	-	10	10	230	50	0.68	2 x 1	M12 x 40	13	M12
400	B	270	55	40	20	-	10	10	230	50	1.05	2 x 1	M16 x 45	17	M16
600	B	270	55	40	20	-	10	10	230	50	1.16	2 x 1	M16 x 45	17	M16
1000	B	290	65	70	35	-	10	10	240	60	2.15	2 x 1	M20 x 50	21	M20
1500	C	290	65	90	21	48	15	10	240	60	3.10	2 x 2	M16 x 60	17	M16
2500	C	290	65	120	30	60	15	10	240	60	5.20	2 x 2	M20 x 60	21	M20
4000	C	300	70	120	30	60	25	15	250	130	8.30	2 x 2	M20 x 75	21	M20
6000	C	300	70	154	25	52	25	15	250	130	15.00	2 x 3	M20 x 75	21	M20
10000	C	310	75	206	25	52	30	20	260	170	28.00	2 x 4	M20 x 80	21	M20
15000	C	310	75	310	25	52	30	20	260	170	35.00	2 x 6	M20 x 80	21	M20



B3
150mV

B4 50 mV												Proudové svorky			
Jmenovitý proud [A]	Provedení	a1	a2	b1	b2	b3	c1	c2	e	h	m [kg]	PP	Šroub	P	M
1; 1.5; 2.5; 4; 6; 10; 15; 25	A	90	28	20	-	-	8	-	78	-	0.13	2 x 1	M5 x 12	5.5	-
40, 60, 100, 150	D	100	33	20	-	-	8	-	80	-	0.13	2 x 1	M8 x 16	8.5	-
250	B	138	55	30	15	-	10	10	98	30	0.60	2 x 1	M12 x 40	13	M12
400	B	138	55	40	20	-	10	10	98	30	0.85	2 x 1	M16 x 45	17	M16
600	B	138	55	40	20	-	10	10	98	30	0.85	2 x 1	M16 x 45	17	M16
1000	B	158	65	60	30	-	10	10	108	30	1.45	2 x 1	M20 x 50	21	M20
1500	B	158	65	90	21	48	10	10	108	30	2.00	2 x 2	M16 x 45	17	M16
2500	B	158	65	120	30	60	10	10	108	30	2.90	2 x 2	M20 x 50	21	M20
4000	C	158	65	120	30	60	15	10	108	60	4.30	2 x 2	M20 x 60	21	M20
6000	C	168	70	154	25	52	25	15	118	130	10.50	2 x 3	M20 x 75	21	M20
10000	C	178	75	206	25	52	30	20	128	170	21.00	2 x 4	M20 x 80	21	M20
15000	C	178	75	310	25	52	30	20	128	170	32.00	2 x 6	M20 x 80	21	M20



B4
50mV

Distributor pro ČR a SR:
EXIMUS CS, s.r.o.
 Čapkova 22
 Blansko 67801
 516 432 681
 516 432 680
 516 432 999 tel/fax.
 e-mail: eximus@eximus.cz
WWW.EXIMUS.CZ

Výrobce:
 LUMEL S.A.
WWW.LUMEL.COM.PL

**B5**
75mV**B6**
100mV

B5 75 mV												Proudové svorky			
Jmenovitý proud [A]	Provedení	a1	a2	b1	b2	b3	c1	c2	e	h	m [kg]	PP	Šroub	P	M
1; 1.5; 2.5; 4; 6; 10; 15; 25	A	90	28	20	-	-	8	-	78	-	0.14	2 x 1	M5 x 12	5.5	-
40, 60, 100, 150	D	115	33	25	-	-	8	-	95	-	0.17	2 x 1	M8 x 16	8.5	-
250	B	160	55	30	15	-	10	10	120	30	0.63	2 x 1	M12 x 40	13	M12
400	B	160	55	40	20	-	10	10	120	30	0.92	2 x 1	M16 x 45	17	M16
600	B	160	55	40	20	-	10	10	120	30	1.00	2 x 1	M16 x 45	17	M16
1000	B	180	65	60	30	-	10	10	130	30	1.75	2 x 1	M20 x 50	21	M20
1500	B	180	65	120	30	60	10	10	130	30	2.30	2 x 2	M16 x 45	17	M16
2500	C	180	65	120	30	60	15	10	130	60	3.10	2 x 2	M20 x 60	21	M20
4000	C	190	70	120	30	60	25	15	140	130	5.20	2 x 2	M20 x 75	21	M20
6000	C	190	70	154	25	52	25	15	140	130	11.20	2 x 3	M20 x 75	21	M20
10000	C	200	75	206	25	52	30	20	150	170	22.00	2 x 4	M20 x 80	21	M20
15000	C	200	75	310	25	52	30	20	150	170	33.00	2 x 6	M20 x 80	21	M20

B6 100 mV												Proudové svorky			
Jmenovitý proud [A]	Provedení	a1	a2	b1	b2	b3	c1	c2	e	h	m [kg]	PP	Šroub	P	M
1; 1.5; 2.5; 4; 6; 10; 15; 25	A	90	28	20	-	-	8	-	78	-	0.14	2 x 1	M5 x 12	5.5	-
40, 60, 100, 150	D	145	33	25	-	-	8	-	125	-	0.20	2 x 1	M8 x 16	8.5	-
250	B	190	55	30	15	-	10	10	150	30	0.65	2 x 1	M12 x 40	13	M12
400	B	190	55	40	20	-	10	10	150	30	1.00	2 x 1	M16 x 45	17	M16
600	B	190	55	40	20	-	10	10	150	30	1.11	2 x 1	M16 x 45	17	M16
1000	B	210	65	60	30	-	10	10	160	30	2.00	2 x 1	M20 x 50	21	M20
1500	B	210	65	120	30	60	10	10	160	30	2.50	2 x 2	M16 x 45	17	M16
2500	C	210	65	120	30	60	15	10	160	60	3.20	2 x 2	M20 x 60	21	M20
4000	C	220	70	120	30	60	25	15	170	130	5.80	2 x 2	M20 x 75	21	M20
6000	C	220	70	154	25	52	25	15	170	130	12.00	2 x 3	M20 x 75	21	M20
10000	C	230	75	206	25	52	30	20	180	170	23.00	2 x 4	M20 x 80	21	M20
15000	C	230	75	310	25	52	30	20	180	170	34.00	2 x 6	M20 x 80	210	M20

m - hmotnost bočnicku netto**PP** - počet připojovacích šroubů (proud)**Šroub** - šroub s šestihrannou hlavou**P** - podložka**M** - matice**Napěťové svorky** - dva M5 x 8 šrouby s válcovou hlavou s křížovou drážkou + 5.5 podložky + 5.1 vějířové podložky

Distributor pro ČR a SR:
EXIMUS CS, s.r.o.
 Čapkova 22
 Blansko 67801
 516 432 681
 516 432 680
 516 432 999 tel/fax.
 e-mail: eximus@eximus.cz.
WWW.EXIMUS.CZ

Výrobce:
LUMEL S.A.
WWW.LUMEL.COM.PL

TECHNICKÁ DATA

Electromagnetická Kompatibilita	odolnost proti rušení	dle EN 61000-6-2
	emise	dle EN 61000-6-4
Třída přesnosti	0.5 dle EN 60051 (na spec. obj 0.2)	
Rozměry bočnicků	dle DIN 43 703 standard	
Zkušební napětí bočnicků s izolačním soklem-podložkou DIN	5 kV	
Rezistivita páru vodičů spojující bočník s měřicím přístrojem	35 mΩ nebo pro B3 75 mΩ, vodiče nejsou součástí dodávky bočnicků	

OBJEDNÁVACÍ TABULKA:

Bočník-	XX XXX	XXXXX	X	X	XX	X	X
úbytek napětí:							
60 mV	B2 060						
150 mV	B3 150						
50 mV	B4 050						
75 mV	B5 075						
100 mV	B6 100						
Měřicí rozsah a provedení:							
označení rozsahu viz. Tabulka 1.		XXXXX					
Povrchová úprava:							
standard				0			
tropické				T			
Upevňovací šrouby (proud):							
provedení se šrouby					1		
provedení bez šroubů					0		
Provedení:							
standard						00	
zákaznické provedení dle Tabulka 2., nebo po dohodě s distributorem						XX	
Jazyková verze:							
Anglická - mezinárodní						E	
Polská						P	
Zkušební protokol:							
bez speciálního certifikátu kvality výroby							0
se speciálním inspekčním certifikátem kvality výroby							1
s kalibračním listem							2

Tabulka 1

Měřicí rozsah	Kódy pro B2	Kódy pro B3	Kódy pro B4	Kódy pro B5 a B6
1 A	1A00A	1A00A	1A00A	1A00A
1.5 A	1A50A	1A50A	1A50A	1A50A
2.5 A	2A50A	2A50A	2A50A	2A50A
4 A	4A00A	4A00A	4A00A	4A00A
6 A	6A00A	6A00A	6A00A	6A00A
10 A	10A0A	10A0A	10A0A	10A0A
15 A	15A0A	15A0A	15A0A	15A0A
25 A	25A0A	25A0A	25A0A	25A0A
40 A	40A0D or 40A0A	40A0D	40A0D	40A0D
60 A	60A0D or 60A0A	60A0D	60A0D	60A0D
100 A	100AD or 100AA	100AD	100AD	100AD
150 A	150AD or 150AA	150AD	150AD	150AD
250 A	250AB	250AB	250AB	250AB
400 A	400AB	400AB	400AB	400AB
600 A	600AB	600AB	600AB	600AB
1000 A	1k00B	1k00B	1k00B	1k00B
1500 A	1k50B	1k50B	1k50B	1k50B
2500 A	2k50B	2k50B	2k50B	2k50B
4000 A	4k00C	4k00C	4k00C	4k00C
6000 A	6k00C	6k00C	6k00C	6k00C
10000 A	10k0C	10k0C	10k0C	10k0C
15000 A	15k0C	15k0C	15k0C	15k0C

Tabulka 2

Provedení rozměrů	B2 a B4	B5 a B6	B3
Na základě 25 A	A1	A1	A1
Na základě 150 A	A2	A2	A2
Na základě 250 A	B1	B1	B1
Na základě 400 A	B2	B2	B2
Na základě 600 A	B3	B3	B3
Na základě 1000 A	B4	B4	B4
Na základě 1500 A	B5	B5	C1
Na základě 2500 A	B6	C1	C2
Na základě 4000 A	C1	C2	C3
Na základě 6000 A	C2	C3	C4
Na základě 10000 A	C3	C4	C5
Na základě 15000 A	C4	C5	C6

Příklad objednání:

Objednací kód: **B2_060-1A00A-0-1-00-E-1** znamená:

B2 060 - bočník B2 s úbytkem 60 mV

1A00A - měřicí rozsah: 1 A, v provedení na izolační podložce

0 - standardní povrchová úprava

1 - s upevňovacími šrouby

00 - standardní provedení

E - Mezinárodní-anglická verze

1 - se speciálním inspekčním certifikátem kvality výroby.

DÁLE:



Magnetoelektrické analogové přístroje řady MA.



Digitál přístroje N24, N25.



Měřicí převodníky řady P20.

OUR OFFER



www.lumel.com.pl

Další informace o produktech LUMEL můžete navštívit web stránky: www.lumel.com.pl

Distributor pro ČR a SR:

EXIMUS CS, s.r.o.

Čapkova 22

Blansko 67801

516 432 681

516 432 680

516 432 999 tel/fax.

e-mail: eximus@eximus.cz

WWW.EXIMUS.CZ

Výrobce:

LUMEL S.A.

WWW.LUMEL.COM.PL